

**FİNİKE KAYMAKAMLIĞI**  
**MİLLİ EMLAK ŞEFLİĞİNDEN**  
**TAŞINMAZ KİRALAMA İLANI**

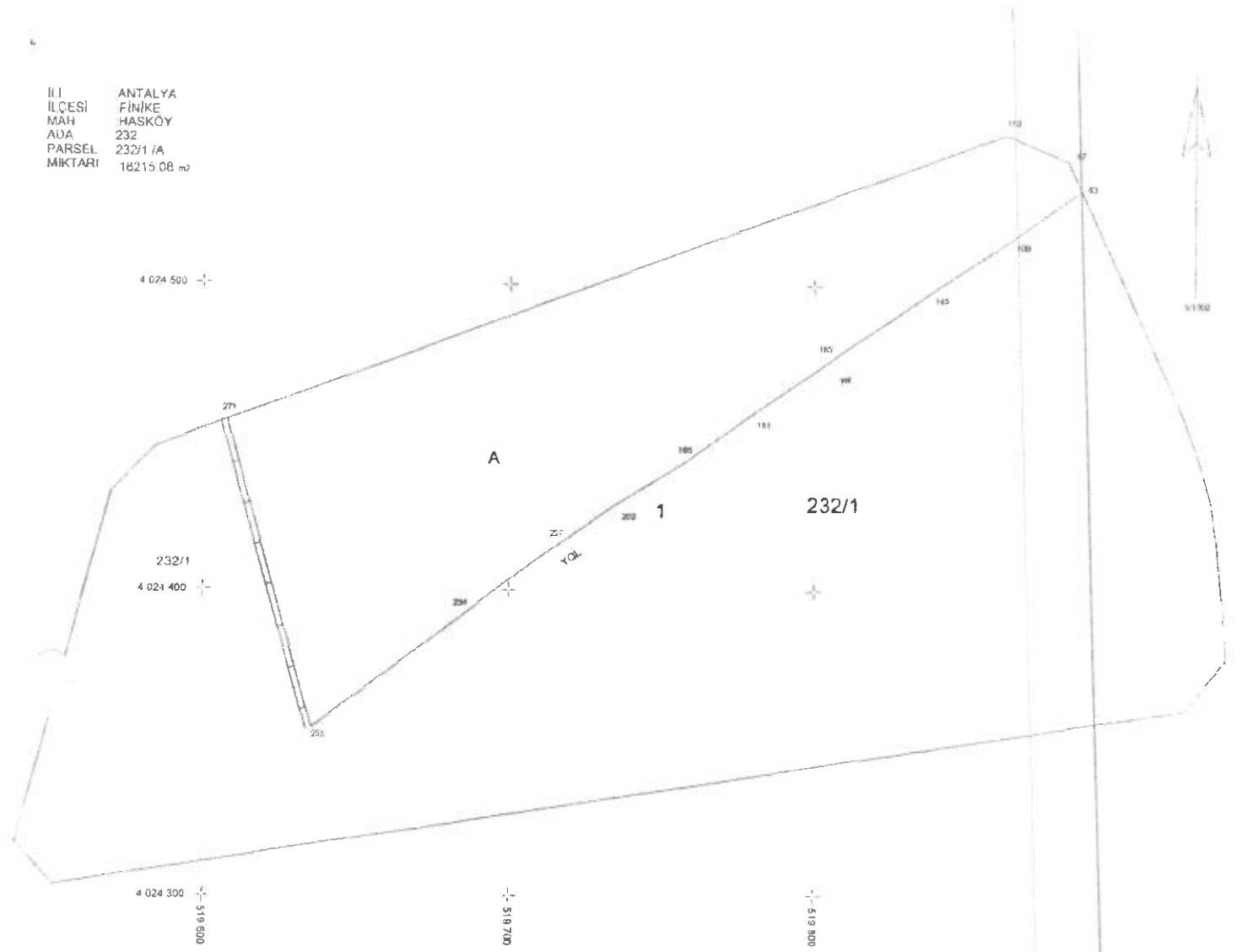
Sıra No	Taşınmaz No	Mahallesi	Mevkii	Ada	Parsel	Yüzölçümü (m2)	Hazine Hissesi (m2)	Kıralanacak Yüzölçümü (m2)	Cinsi	İmar Durumu	Fiili Durumu	İlk Yıl Tahmini Kira Bedeli (TL)	Geçici Teminat Bedeli (TL)	İhale Tarihi	İhale Saati
1	07050103131	Hasyurt (Hasköy)	Kılıorman	232	1	61.019,28	Tam	18.215,08	Arsa	Tarımsal Depolama Alanı (Fidan ve Üretim Tesisi)	İşgalli	13.661,31	4.098,39	23.01.2019	15.00

- 1- Yukarıda tapu bilgileri ve nitelikleri belirtilen Hazineye ait taşınmazın koordinatlı krokisinde, A harfi ile gösterilen ve köşe koordinat değerleri verilen 18.215,08 m<sup>2</sup> lik kısmı. Uygulama İmar Planındaki **Tarımsal Depolama Alanı (Fidan ve Üretim Tesis Alanı)** amacı doğrultusunda kullanılmak üzere, 2886 sayılı Devlet İhale Kanununun 51/g maddesi uyarınca PAZARLIK USULÜ ile karşısında yazılı tarih ve saatte Finike Milli Emlak Şefliği Odasında toplanacak Komisyon tarafından kiralama ihalesi yapılacaktır.
- 2- Taşınmazın karşısında yazılı tahmini kira bedeli bir yıllık olup, ihale sonucu kararlaştırılacak olan kira bedeli birinci yıl kira bedeli olacaktır.
- 3- Kiracıdan kira bedeli haricinde ayrıca % 6 Kesin Teminat, Dama ve Karar Pul bedeli tahsil edilecektir. Kira bedeli talep edilmesi halinde 1/4'ü peşin olmak üzere 4 eşit taksitte ödenebilecektir.
- 4- İhaleye katılmak isteyen isteklilerin:
  - a-Bu iş için ihaleden önce yatırılacak Geçici Teminat bedeline ilişkin makbuzunu veya şekli ve içeriği 2886 Sayılı Kanununun 27. maddesi uyarınca yayımlanmış Devlet İhale Genelgelerinde belirtilen şartları (süresiz ve limit içi olarak düzenlenecek, işin özelliğini belirtecek) taşıyan Banka Teminat Mektubunu, (Geçici Teminat olarak, 2886 sayılı Devlet İhale Kanununun 26. maddesinde belirtilen değerlerden olan Tedavüldeki Türk Parası, dışarıda yerleşik kişiler ile geçimini yurt dışından temin eden Türk vatandaşlarından teminat olarak T.C. Merkez Bankasıyla belirtilen Konvertibl Döviz, Mevduat veya Katılım Bankalarının verecekleri Süresiz Teminat Mektupları ve Hazine Müsteşarlığınca İhraç Edilen Devlet İç Borçlanma Senetleri veya bu senetler yerine düzenlenen belgelerden herhangi biri kabul edilebilir.)
  - b-Yasal yerleşim yeri sahibi olmaları ve Tebligat için Türkiye'de adres göstermeleri,
  - c- Gerçek kişilerin T.C. Kimlik numaralı Nüfus Cüzdanı Suretini (Aslı ihale sırasında ibraz edilecektir.), Tüzel kişilerin ise vergi kimlik numarasını,
  - d-Özel hukuk tüzel kişilerinin, yukarıda belirtilen şartlardan ayrı olarak, idare merkezlerinin bulunduğu yer mahkemesinden veya sicilne kayıtlı bulunduğu Ticaret ve Sanayi Odasından yahut benzeri mesleki kuruluştan, ihalenin yapıldığı yıl içinde alınmış sicil kayıt belgesi ile tüzel kişilik adına ihaleye katılacak veya teklifte bulunacak kişilerin tüzel kişiliği temsile tam yetkili olduklarını gösterir noterlikçe tasdik edilmiş imza sirkülerini veya vekaletnameyi, Kamu tüzel kişilerinin ise yukarıdaki (a) ve (c) bentlerinde belirtilen şartlardan ayrı olarak tüzel kişilik adına ihaleye katılacak veya teklifte bulunacak kişilerin tüzel kişiliği temsile yetkili olduğunu belirtir belgeyi ve nüfus cüzdanı fotokopilerini,
  - e- Gerçek kişiler adına vekaleten ihaleye girecek kişilerin noter onaylı vekaletnameleri ve imza sirkülerini,ihale saatine kadar İhale Komisyonuna bizzat teslim etmeleri gerekmektedir.
- 5- Halen haklarında ihalelerden yasaklama kararı bulunan gerçek ve tüzel kişiler (Kendi adına ve/veya temsilen) ihalelere katılamayacaklardır. Bu kişilere ihale yapılmış olsa bile ihale iptal edilecektir.
- 6- İhaleye ait şartname ve ekleri mesai saatleri dahilinde Finike Milli Emlak Şefliğinde ücretsiz olarak görülebilir.
- 7- Postayla yapılacak müracaatlarda teklifin, 2886 sayılı Devlet İhale Kanunu'nun 37. maddesine uygun hazırlanması ve teklifin iadeli taahhütlü olarak istenilen diğer belgelerle birlikte ihale saatine kadar Komisyon Başkanına ulaşması gerekmektedir. Postada meydana gelebilecek gecikmelerden İdare ve İhale Komisyonu sorumlu değildir.
- 8- 2886 sayılı Devlet İhale Kanununun 29. maddesine göre, İhale Komisyonu, ihaleyi yapıp yapmamakta serbesttir. 02/01/2019 (www.milliemlak.gov.tr) Tel: 0242 855 1215

İLAN OLUNUR



İLİ ANTALYA  
İLÇESİ FİNİKE  
MAH HASKÖY  
ADA 232  
PARSEL 232/1 A  
MIKTARI 18215.08 m<sup>2</sup>



itr96 epok 2005

itr96 epok 2005

NoktaNo	Y	X	NoktaNo	Y	X
63	519886.97	4024531.83	67	519882.58	4024541.34
10	519863.73	4024515.50	110	519862.28	4024549.81
145	519836.98	4024497.50	165	519804.12	4024475.19
181	519778.87	4024458.11	185	519756.77	4024442.51
202	519734.41	4024428.49	227	519715.07	4024414.66
234	519684.39	4024391.80	251	519635.06	4024355.06
271	519607.81	4024455.82			

Ada	Parsel	Noktalar	HesapAlan
A		63,67,109,110,145,165, 181,185,202,227,234,251, 251,271	18215.08

**Ismail NARLIOĞLU**  
HARITA ve KADASTRO MUHENDİSİ  
Eski Mah. Adana Cad. No: 24/4 - FİNİKE  
Oda Sicil No: 7782 Tescil Bordo No: 8675  
Finike / Antalya / T.C. No: 34 4301 3336